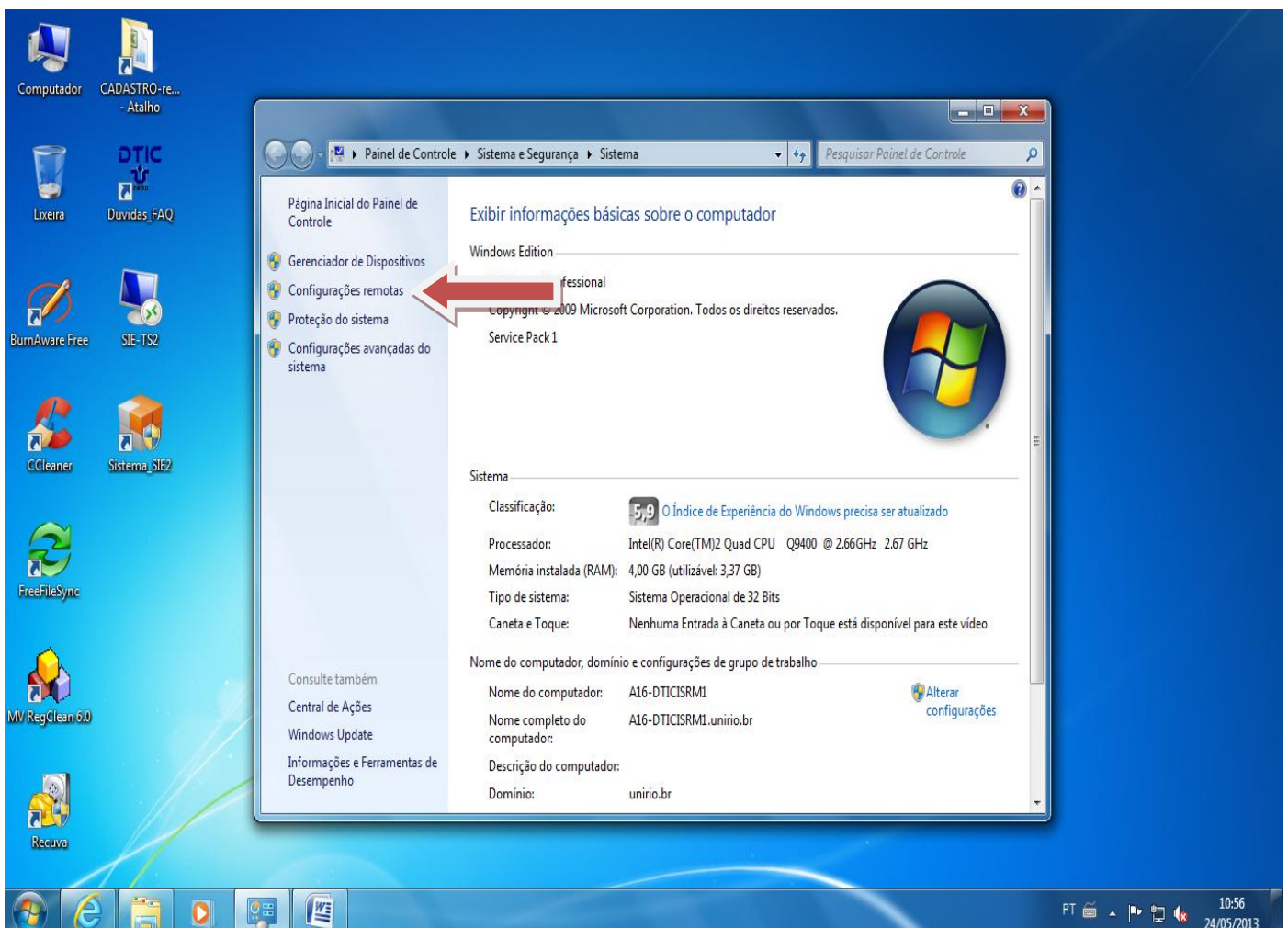


Pressione simultaneamente as teclas Windows e Pause Break em seu teclado



Clique em configurações remotas como apontado pela seta na figura abaixo:



Marque a opção Permitir conexões de Assistência Remota para este computador, como indicado pela seta **verde** na figura abaixo.

Marque a opção Permitir conexões somente de computadores que estejam executando a Área de Trabalho Remota com Autenticação no Nível de Rede, conforme indicado pela seta **vermelha** na figura abaixo e depois clique em OK.

